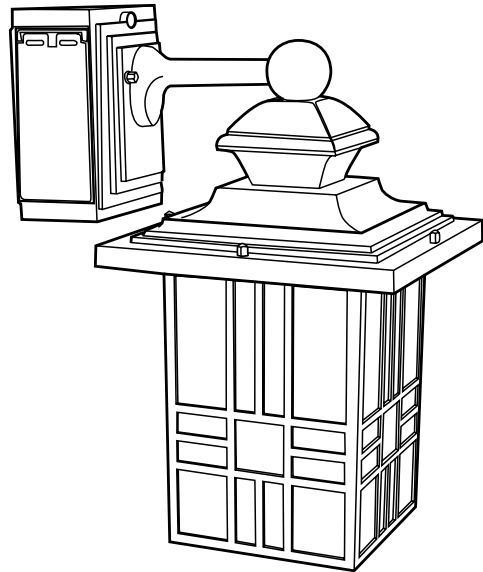




# LANTERNE MURALE À DEL

avec prise DDFT et détecteur de luminosité intégrés

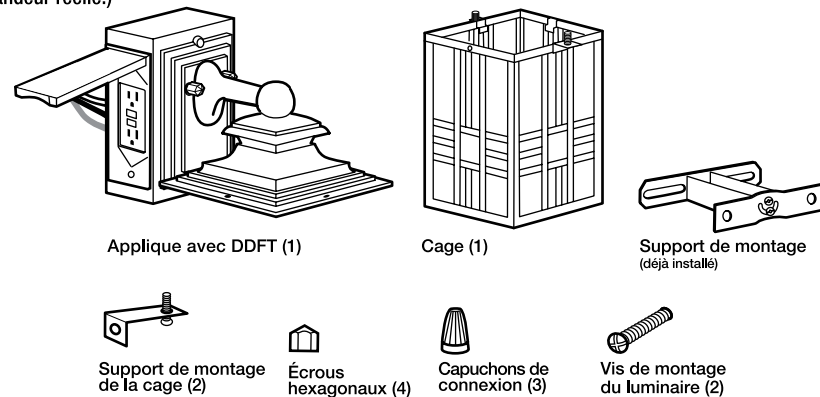


N° DE MODÈLE 30811491  
N° D'ARTICLE 15514

SPÉCIFICATIONS	OUTILS REQUIS (NON INCLUS)
Dimensions : 24,1 cm (9,5 po) l. 34,5 cm (13,6 po) l. 43,7 cm (17,2 po) h.	Lunettes de sécurité
Exigences relatives au système électrique : 110-120 VAC 60 HZ	Tournevis cruciforme n° 2
Ampérage maximal : 15 A	Pincettes

## PIÈCES

Retirer le luminaire et la quincaillerie de montage de l'emballage et assurez-vous d'avoir toutes les pièces. Consultez les illustrations ci-dessous. (Les pièces ne sont pas illustrées à la grandeur réelle.)



\* La BOÎTE DE SORTIE décrite dans la section suivante n'est pas fournie. Pour installer ce luminaire, vous devez avoir préalablement installé une BOÎTE DE SORTIE au mur, à l'emplacement désiré. Les fils d'alimentation doivent être connectés à une BOÎTE DE SORTIE offrant une alimentation de 120 V. Si vous ne disposez pas d'une BOÎTE DE SORTIE, demandez à un électricien qualifié d'en installer une.

**VEUILLEZ LIRE TOUTES LES INSTRUCTIONS AVANT D'ASSEMBLER ET D'UTILISER VOTRE NOUVELLE LANterne MURALE D'EXTÉRIEUR.**

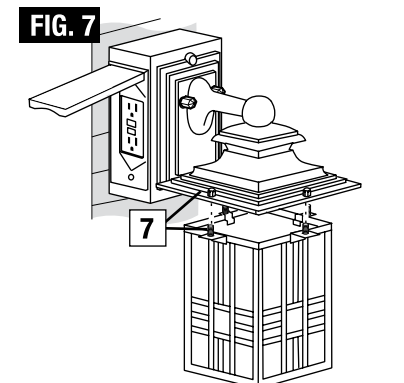
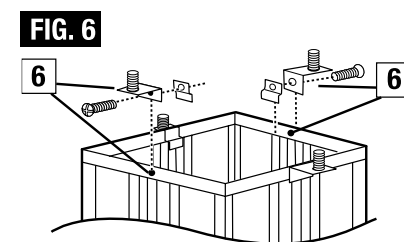
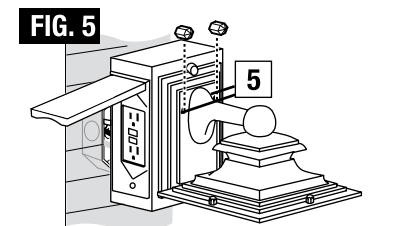
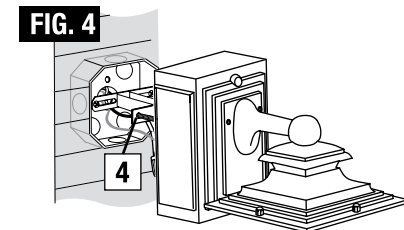
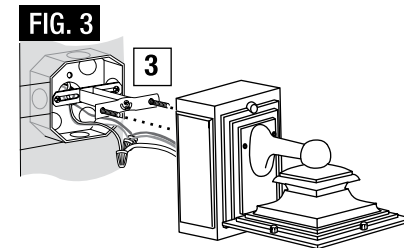
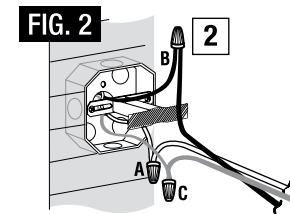
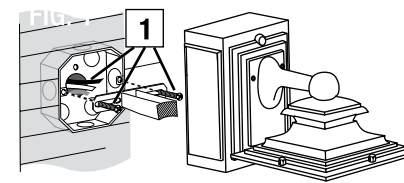
Merci d'avoir choisi cette lanterne murale Sunbeam<sup>MD</sup> à DEL avec prise DDFT et détecteur de luminosité intégrés.

# CONSERVEZ CES INSTRUCTIONS

## ASSEMBLAGE ET INSTALLATION

COUPEZ L'ALIMENTATION DEPUIS LE DISJONCTEUR.

- 1 Tirez les fils d'alimentation de la BOÎTE DE SORTIE et fixez le SUPPORT DE MONTAGE à la BOÎTE DE SORTIE à l'aide des VIS DE MONTAGE DU SUPPORT. (FIG. 1)
- 2 Posez contre le mur et rapprochez la PLAQUE. Effectuez les raccordements suivants à l'aide des CAPUCHONS DE CONNEXIONS. (FIG. 2)
  - A - FIL BLANC (neutre) de l'alimentation au FIL BLANC du luminaire
  - B - FIL NOIR (chargé) de l'alimentation au FIL NOIR du luminaire
  - C - FIL DE MISE À LA TERRE de l'alimentation au FIL DE MISE À LA TERRE du luminaire
- 3 Placez la PLAQUE MURALE sur la BOÎTE DE SORTIE et assurez-vous que les VIS DE MONTAGE DU LUMINAIRE passent à travers les trous de la PLAQUE MURALE. (FIG. 3)
- 4 Insérez les VIS DE MONTAGE à travers les trous de la PLAQUE MURALE. Ajustez les VIS DE MONTAGE DU LUMINAIRE jusqu'à ce qu'elles ressortent de la PLAQUE MURALE de 6 mm (¼ po). Retirez la PLAQUE MURALE et fixez les VIS DE MONTAGE DU LUMINAIRE en serrant les ÉCROUS HEXAGONAUX contre le SUPPORT DE MONTAGE. (FIG. 4)
- 5 Insérez soigneusement tous les FILS et les CAPUCHONS DE CONNEXION dans la BOÎTE DE SORTIE. Remplacez la PLAQUE MURALE sur les VIS DE MONTAGE DU LUMINAIRE et fixez-la en place à l'aide des ÉCROUS HEXAGONAUX. (FIG. 5)
- 6 Enlevez les vis de la CAGE, installez les SUPPORT DE MONTAGE DE LA CAGE à la CAGE et serrez bien les vis. (FIG. 6)
- 7 Joignez la CAGE à L'APPLIQUE DE LA LANterne à l'aide des 4 ÉCROUS HEXAGONAUX. (FIG. 7)
- 8 Une fois le luminaire installé, calfeutrez les deux tiers de sa surface, à partir du haut. Le tiers non calfeutré permettra l'évacuation de l'eau pouvant s'accumuler. Le fabricant recommande l'utilisation d'un calfeutrante conçu pour l'extérieur qui ne sèche pas au contact de l'air. Vous pourriez par exemple utiliser un calfeutrante transparent à base de caoutchouc silicone conçu pour l'extérieur.
- 9 RÉTABLISSEZ L'ALIMENTATION ÉLECTRIQUE DEPUIS LE DISJONCTEUR. Placez l'interrupteur mural à la position de marche.



## ENTRETIEN DU PRODUIT

Avant le nettoyage, coupez l'alimentation du luminaire en plaçant le disjoncteur hors tension ou en enlevant le fusible de la boîte à fusibles. Laissez le luminaire refroidir pendant quelques minutes. Essuyez le verre et la surface du luminaire à l'aide d'un linge propre et sec ou légèrement humecté d'eau (utilisez de l'eau propre; n'utilisez jamais de solvant.)

N'utilisez pas de nettoyeurs contenant des produits chimiques, des solvants ou des produits abrasifs forts. Au besoin, utilisez un savon doux pour éliminer les saletés ou les taches.

## DÉPANNAGE

Veillez essayer les solutions ci-dessous avant de communiquer avec notre service à la clientèle ou avant de retourner le produit au magasin.

PROBLÈME	CAUSE POSSIBLE	SOLUTION
Les lumières ne s'allument pas du tout.	L'interrupteur mural ou le disjoncteur est en position d'arrêt.	Placez l'interrupteur mural ou le disjoncteur en position de marche.
	Les fils sont mal branchés.	Branchez les fils correctement dans la boîte de sortie.
	La cellule photoélectrique capte la lumière d'une autre source, par exemple un lampadaire ou un autre luminaire.	Retirez la source de lumière ou déplacez le luminaire.
Les lumières demeurent allumées pendant le jour ou elles ne s'éteignent que tard pendant la journée.	La lanterne est installée durant le jour et le capteur photoélectrique n'est pas activé.	Attendez la tombée de la nuit et vérifiez si l'ampoule s'allume, ou recouvrez le détecteur photoélectrique avec votre pouce pour le tester.
	Le luminaire est installé dans un endroit ombragé, par exemple sous un porche ou un avant-toit, et la cellule photoélectrique ne capte pas suffisamment de lumière pendant le jour.	Placez le luminaire dans un endroit bien éclairé.
Un fusible saute ou un disjoncteur se déclenche lorsque le luminaire est sous tension.	Des fils sont croisés ou il n'y a pas de mise à terre.	Branchez les fils correctement dans la boîte de sortie.

**ATTENTION : TOUTES LES CONNEXIONS ÉLECTRIQUE DOIVENT ÊTRE CONFORMES AUX NORMES DU CODE NATIONAL DE L'ÉLECTRICITÉ ET DES CODES LOCAUX. SI LES MÉTHODES ADÉQUATES D'INSTALLATION DES APPAREILS ÉLECTRIQUES NE VOUS SONT PAS FAMILIÈRES, FAITES APPEL AUX SERVICES D'UN ÉLECTRICIEN QUALIFIÉ. AFIN DE PRÉVENIR LES RISQUES DE CHOC, COUPEZ LA SOURCE D'ALIMENTATION PRINCIPALE DU PANNEAU CENTRAL DES DISJONCTEURS AVANT D'INSTALLER LE LUMINAIRE. AVANT DE NETTOYER LE LUMINAIRE, COUPER L'ALIMENTATION ET LAISSEZ LE LUMINAIRE REFROIDIR PENDANT PLUSIEURS MINUTES. ISOLEZ COMPLÈTEMENT LE CONTOUR DE L'APPLIQUE LÀ OÙ ELLE RENCONTRE LE MUR AVEC UN COMPOSÉ À CALFEUTRER EN SILICONE AFIN D'ÉVITER LES INFILTRATIONS D'EAU.**

**IMPORTANT : AFIN D'ÉVITER LES FUITES ÉLECTRIQUES CAUSÉES PAR L'ACCUMULATION D'EAU DANS L'UNITÉ, LE JOINT EN CAOUTCHOUC DOIT ÊTRE INSTALLÉ AVEC LES ÉCROUS; SERREZ AUSSI LES VIS.**

**AVERTISSEMENT : AFIN D'ÉVITER L'ACCUMULATION D'EAU, NE RENVERSEZ PAS LA CAGE. LAISSEZ-LA TOUJOURS TEL QU'INDIQUÉ DANS LA FIG. 6.**

**ATTENTION : UTILISEZ À L'EXTÉRIEUR ET SUR MUR SEULEMENT.**

**Si vous rencontrez un problème, merci de ne pas retourner au magasin. Veuillez communiquer avec notre service à la clientèle au numéro sans frais 1-877-383-6399 (8 h 30 - 17 h 30 H.N.E) Lundi - vendredi**

**GARANTIE LIMITÉE :** Ce produit est garanti de fonctionner pour un minimum de 3 ans à partir de la date d'achat originale. Si, pendant cette période et sous usage normal, votre produit cesse de fonctionner, veuillez le retourner à : Service du contrôle de la qualité, Produits de Maison L'Image Inc., 1175, Place du Frère-André, Montréal, (Québec), Canada H3B 3X9 (inclure votre preuve d'achat originale) et nous le rembourserons. Cette garantie est considérée nulle si le produit a été mal utilisé.

© 2014 Sunbeam Products, Inc. exploitée sous la raison sociale Jarden Consumer Solutions. Tous droits réservés. Le logo SUNBEAM<sup>MD</sup> est une marque déposée de Sunbeam Products, Inc. utilisée sous licence. Distribué par Produits de Maison L'Image Inc., Montréal, Canada H3B 3X9.

Visitez notre site Internet: [www.lhp.ca](http://www.lhp.ca)

